

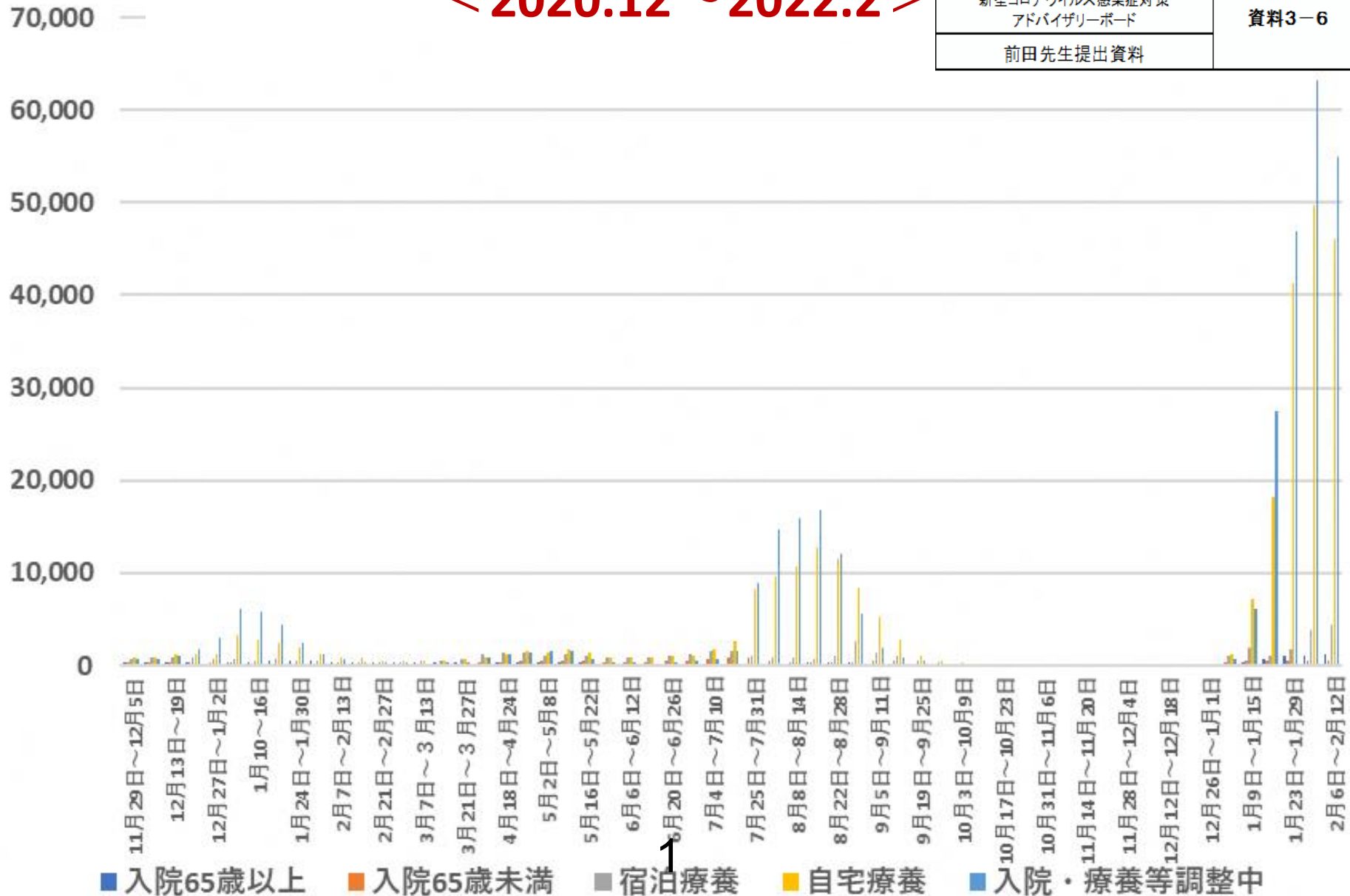
東京都内の陽性者の調整状況（時系列）

< 2020.12 ~ 2022.2 >

第72回（令和4年2月16日）
新型コロナウイルス感染症対策
アドバイザリーボード

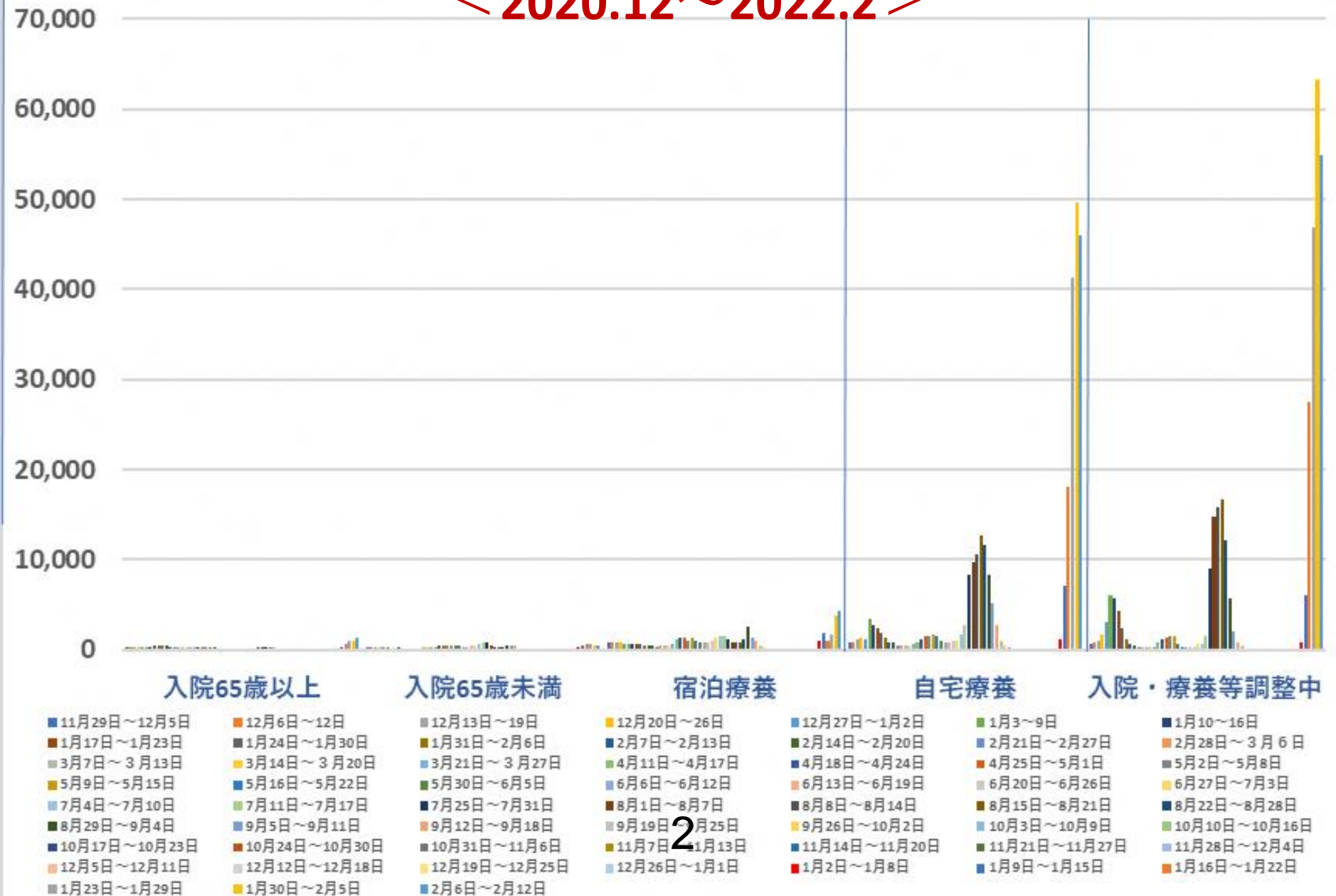
資料3-6

前田先生提出資料



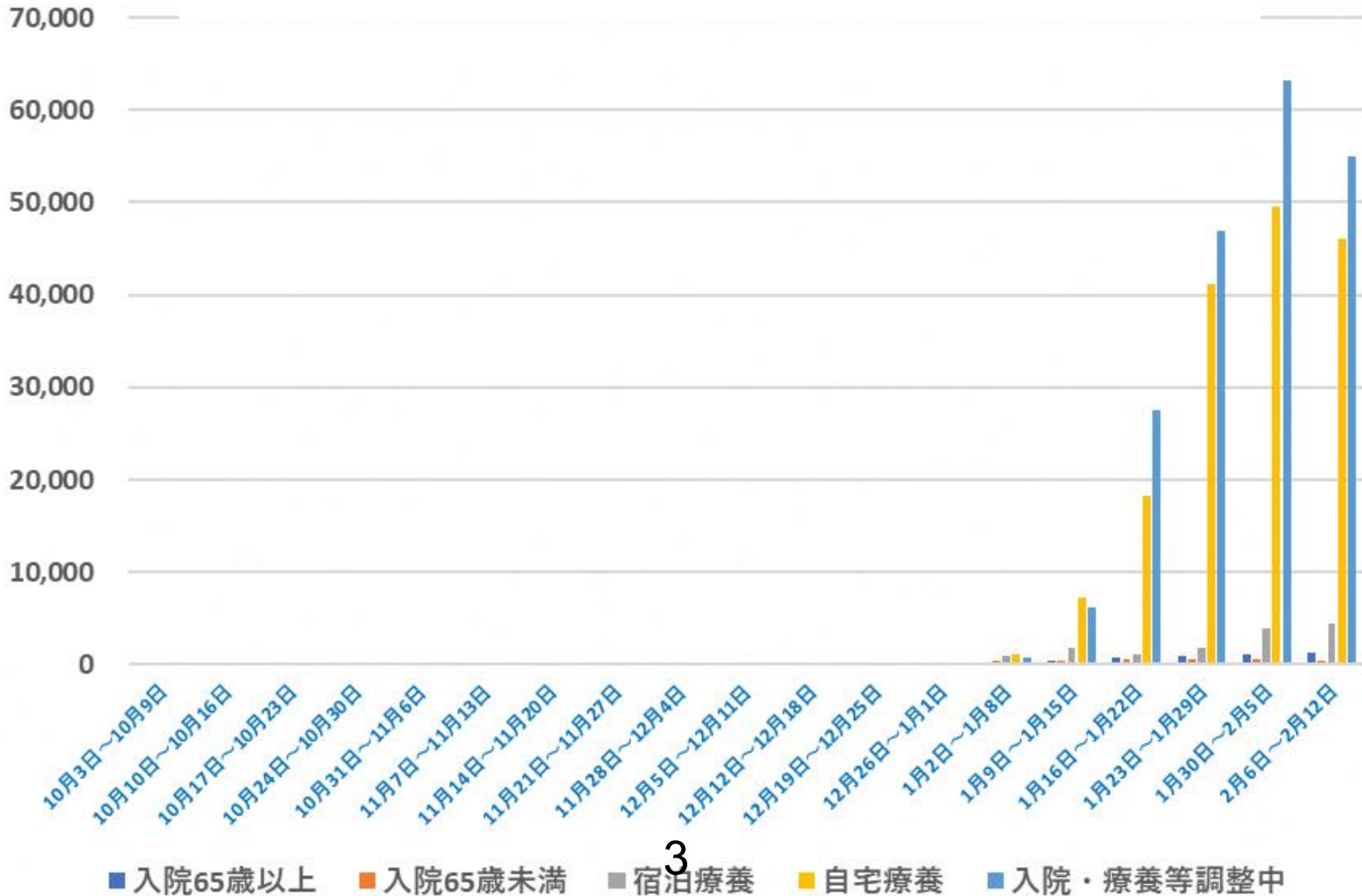
東京都内の陽性者の調整状況（処遇別）

< 2020.12 ~ 2022.2 >



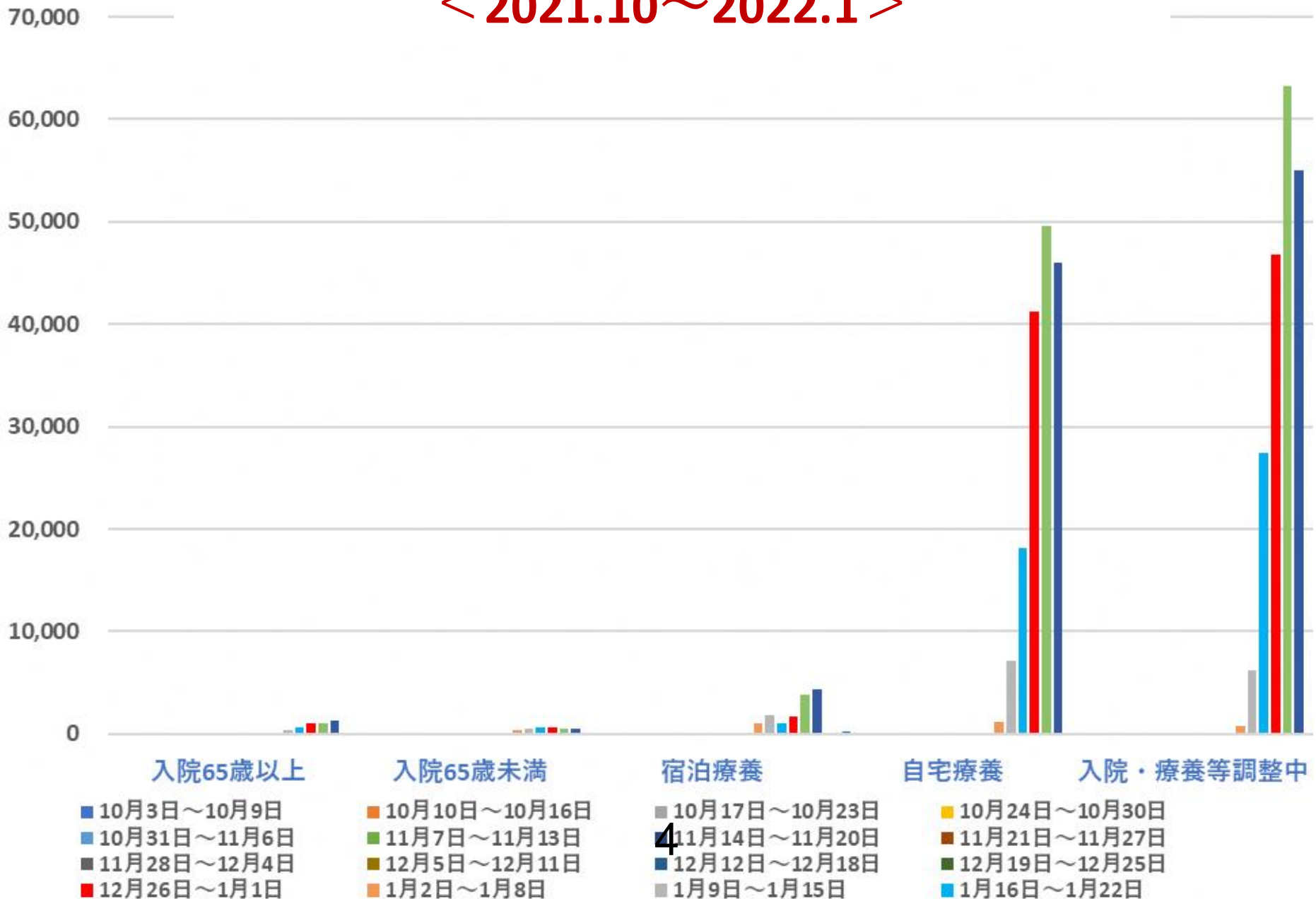
東京都内の陽性者の調整状況（時系列）

< 2021.10～2022.2 >

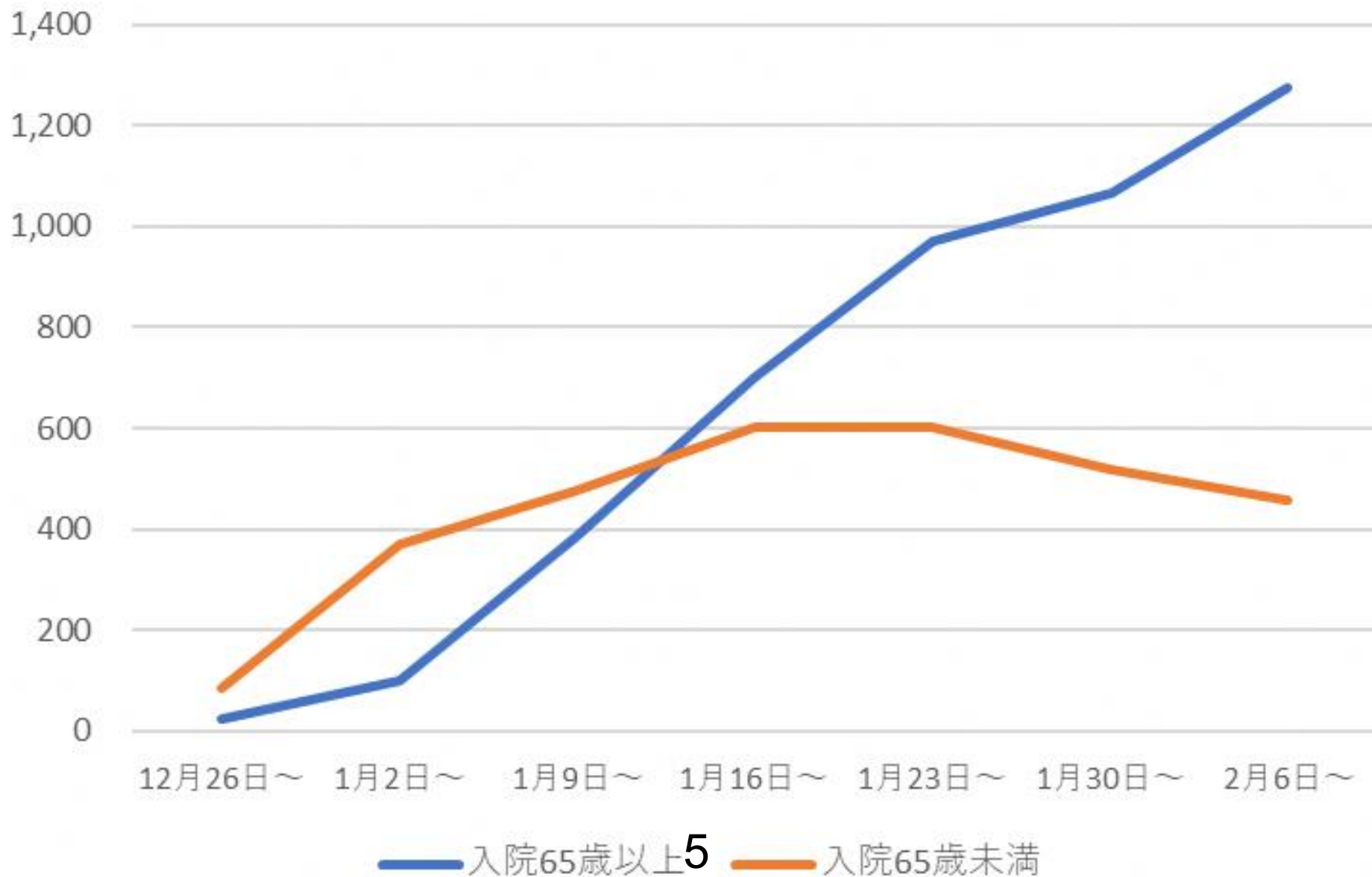


東京都内の陽性者の調整状況（処遇別）

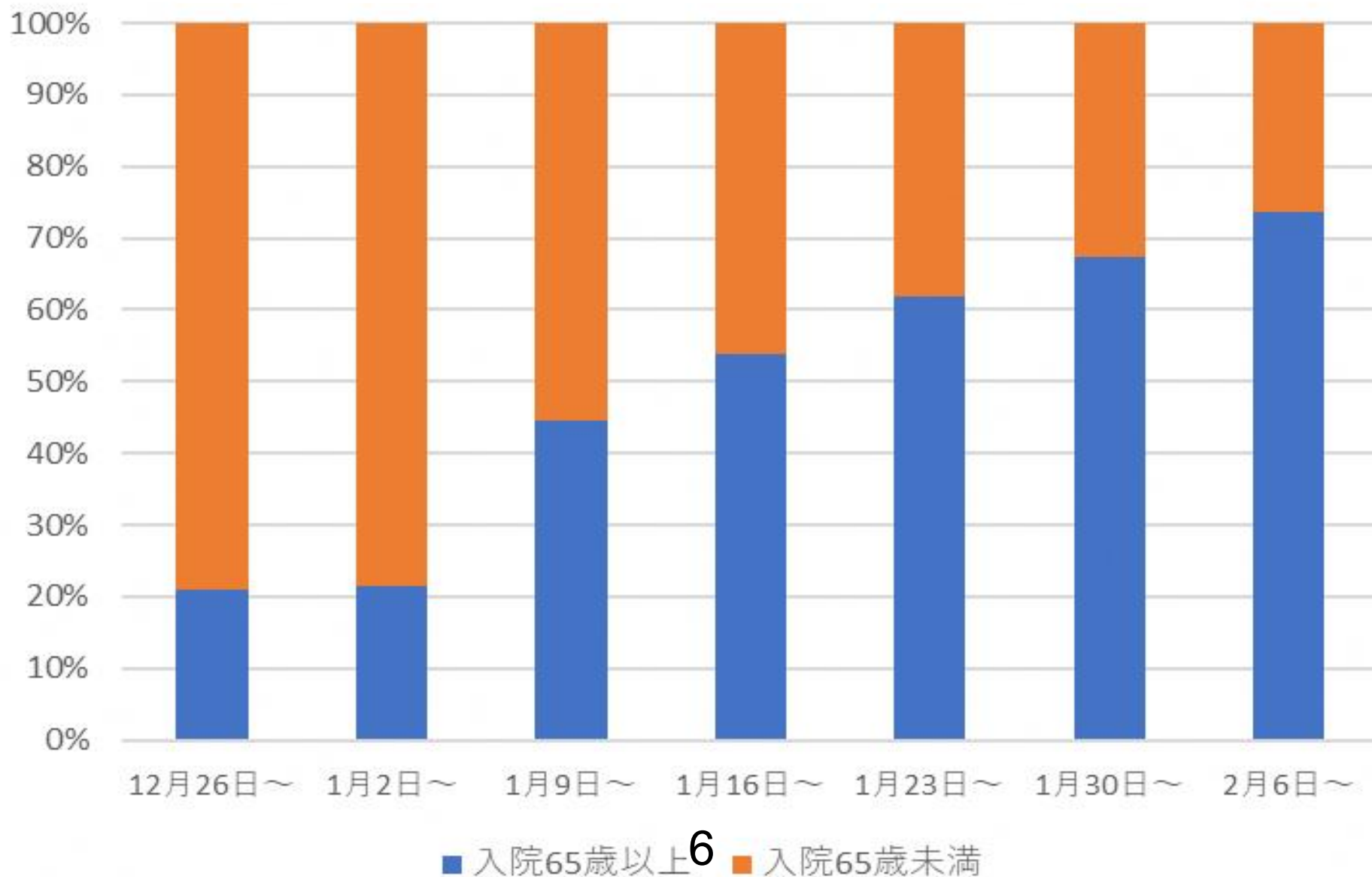
< 2021.10～2022.1 >



東京都内の陽性者の年代別入院状況 < 2021.10～2022.2 >



東京都内の高齢陽性者の入院割合 < 2021.10～2022.2 >



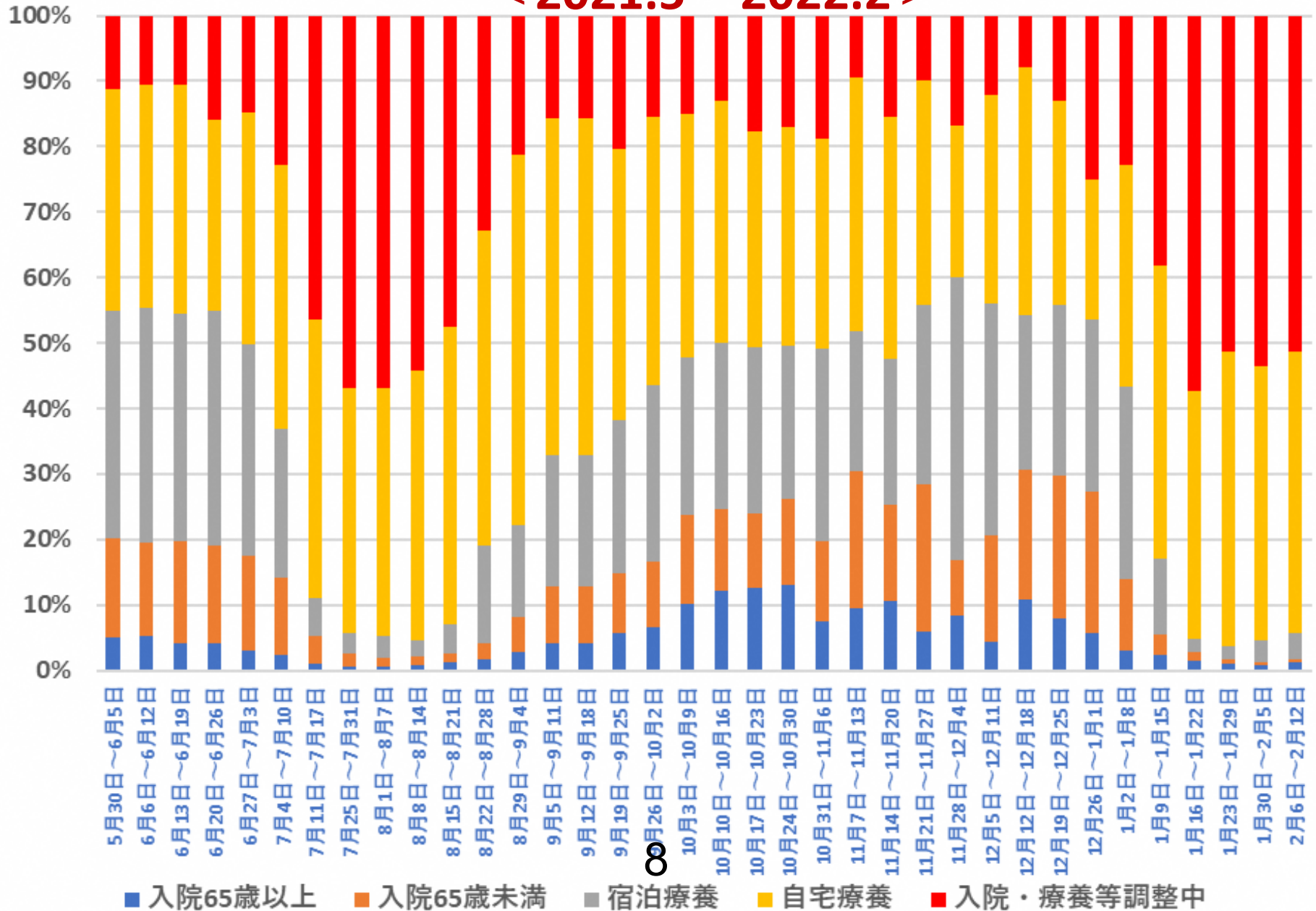
東京都内の陽性者の調整状況（時系列）

< 2021.5～2022.2 > 積み上げグラフ



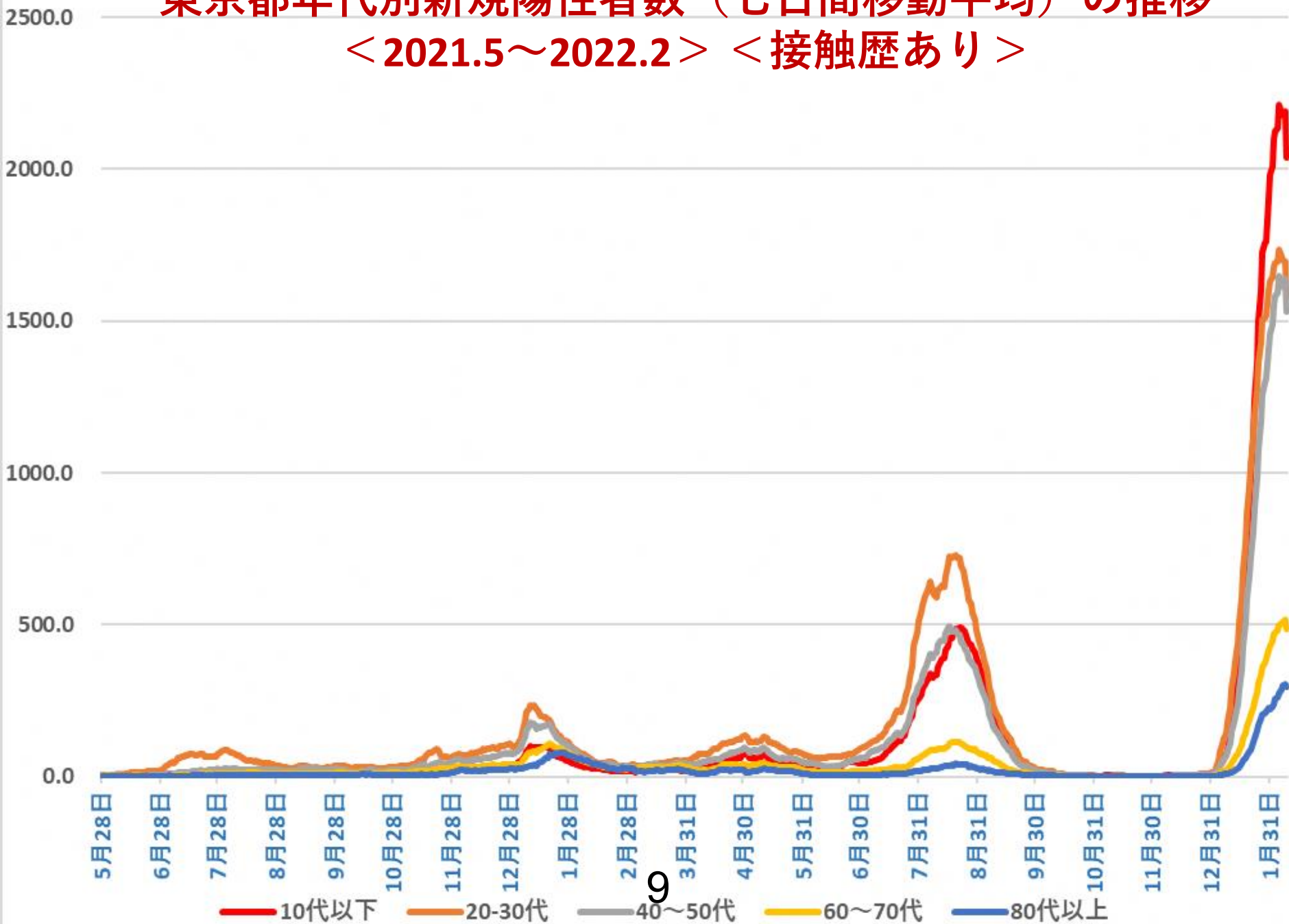
東京都内の陽性者の調整状況（時系列処遇別割合）

< 2021.5 ~ 2022.2 >

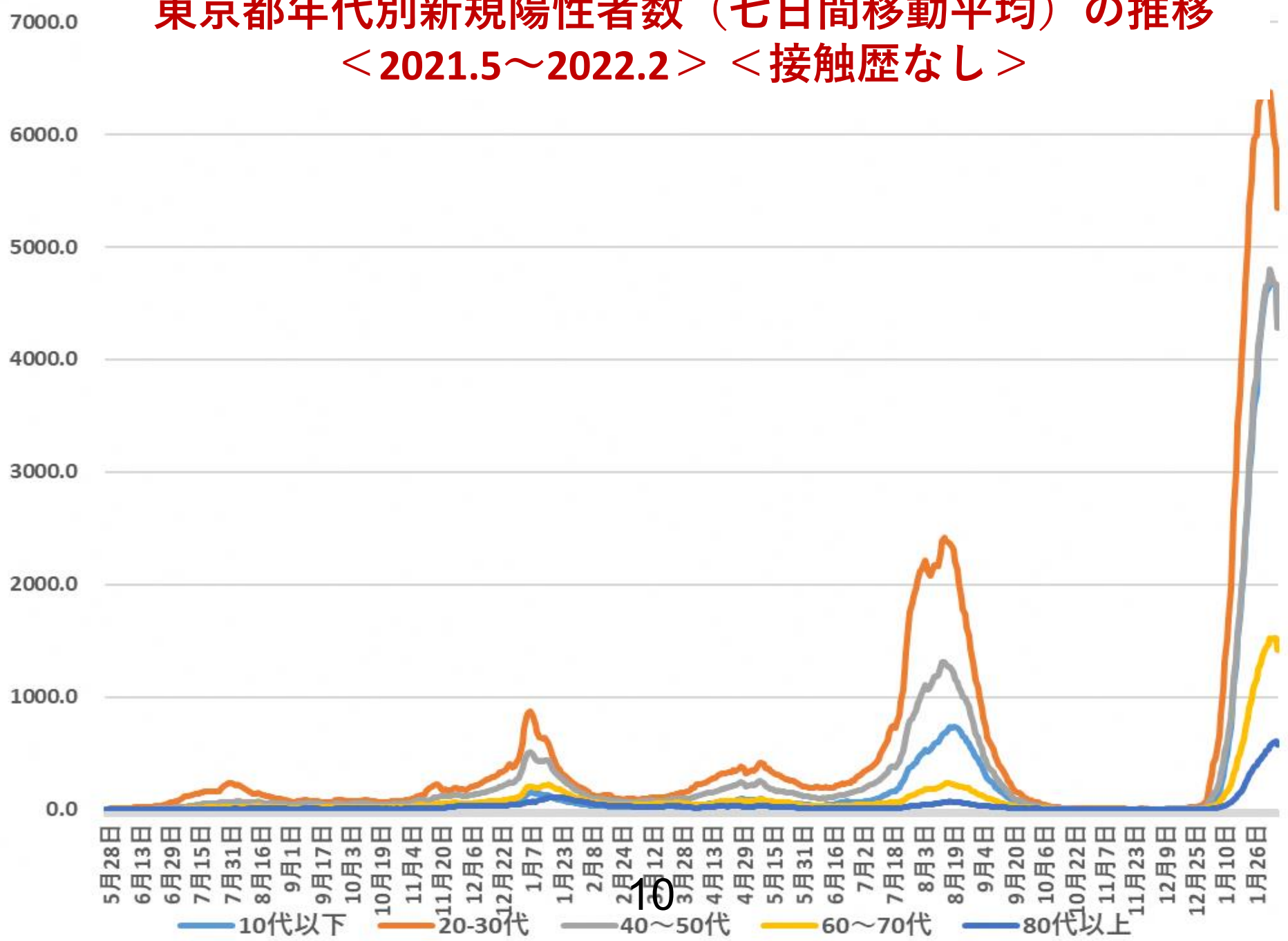


東京都年代別新規陽性者数（七日間移動平均）の推移

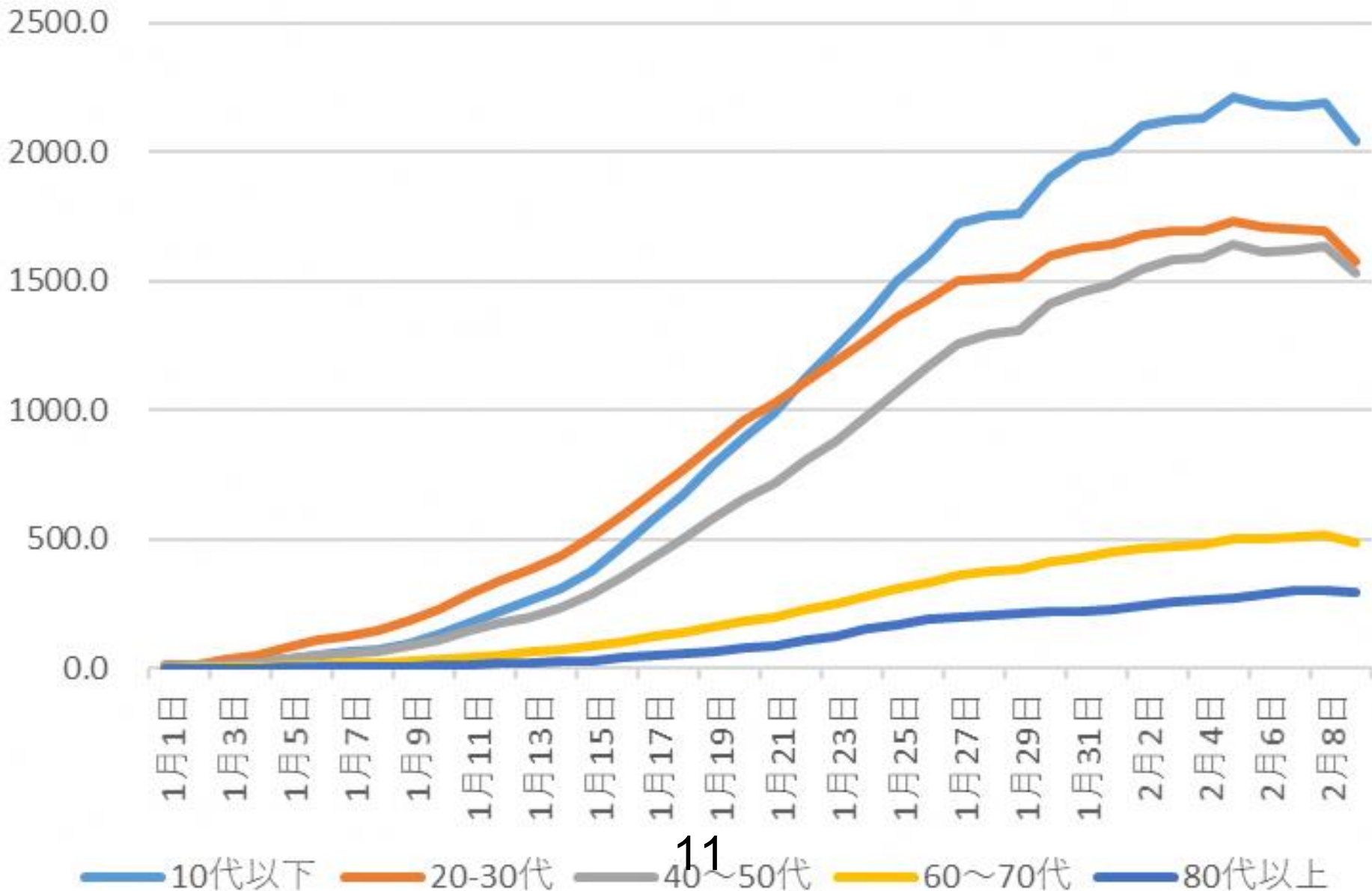
< 2021.5～2022.2 > < 接触歴あり >



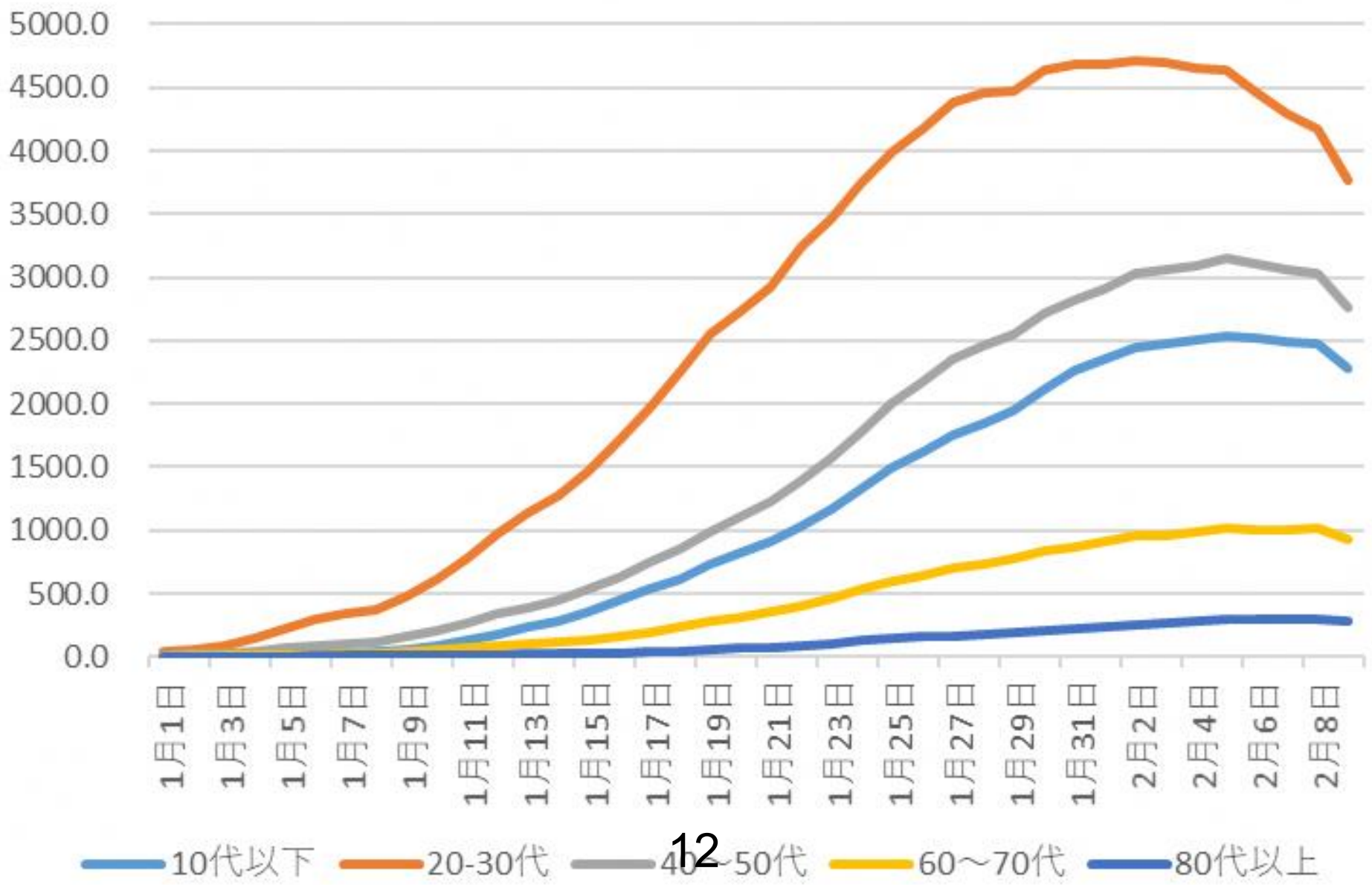
東京都年代別新規陽性者数（七日間移動平均）の推移 < 2021.5 ~ 2022.2 > < 接触歴なし >



東京都年代別新規陽性者数（七日間移動平均）の推移 ＜2022.1～2022.2＞ ＜接触歴あり＞



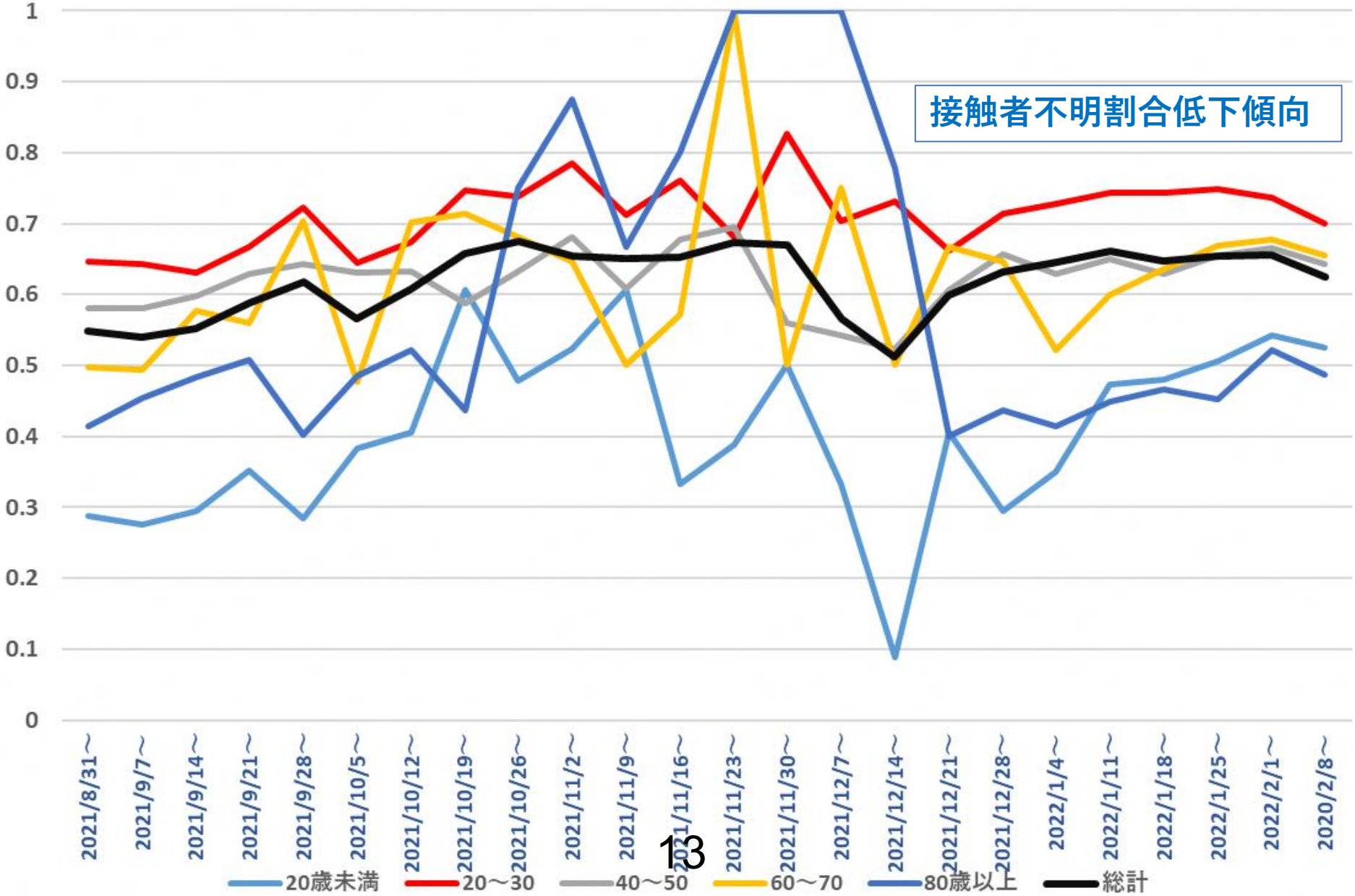
東京都年代別新規陽性者数（七日間移動平均）の推移 < 2022.1~2022.2 > < 接触歴不明 >



東京都年代別週別新規陽性者接触歴不明者割合の推移

< 2021.10 ~ 2022.2 >

接触者不明割合低下傾向



東京都特別区新規発生報告状況 2021年2月～2022年2月

※1月は1月2日までの報告情報に基づく

人

人口10万対新規陽性者数の週別推移（特別区）

2000

- 千代田区 中央区 港区 新宿区
- 文京区 台東区 墨田区 江東区
- 品川区 目黒区 大田区 世田谷区
- 渋谷区 中野区 杉並区 豊島区
- 北区 荒川区 板橋区 練馬区
- 足立区 葛飾区 江戸川区 ●●● 23区

1600

1200

800

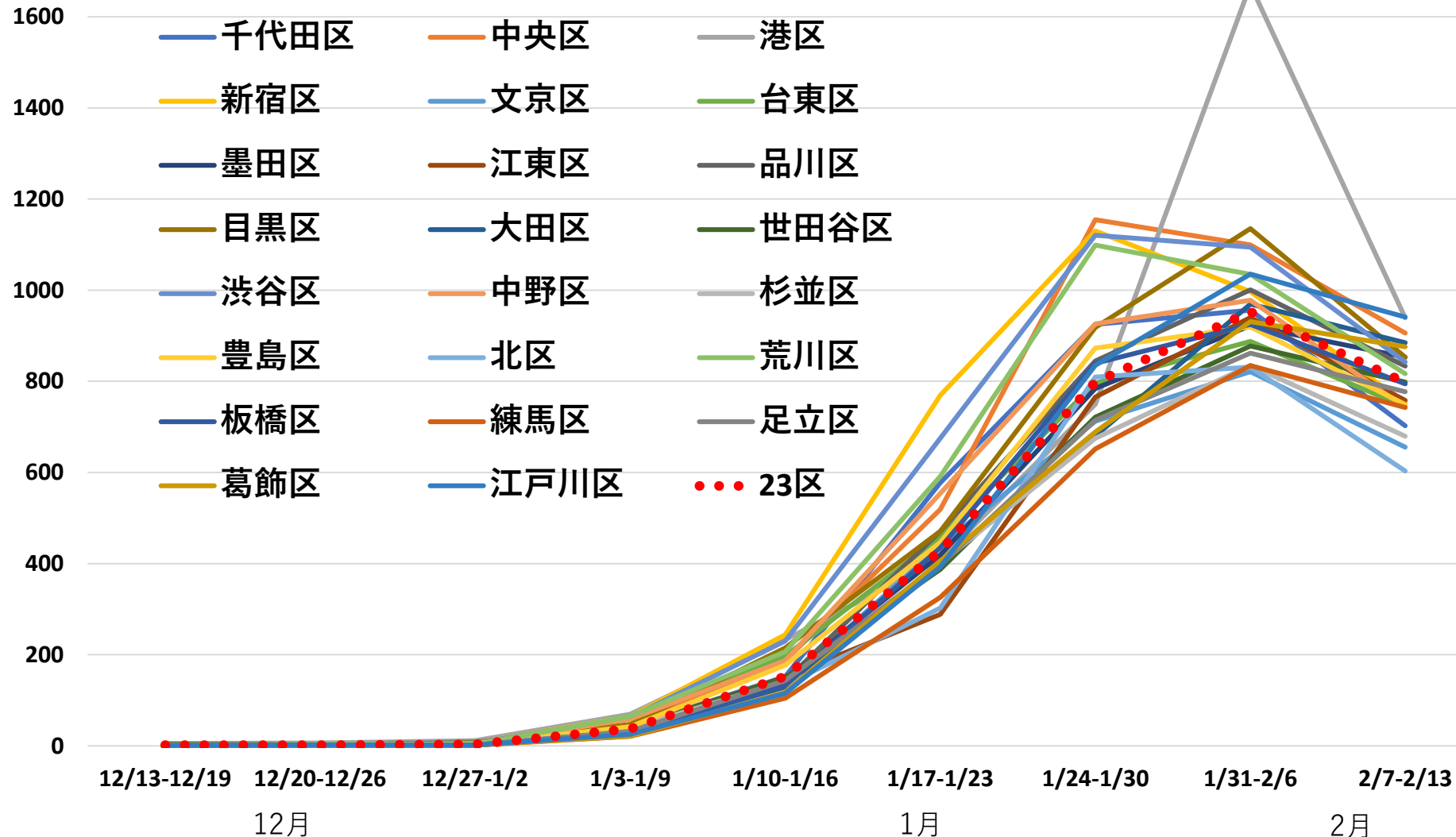
400

0

第40週 第41週 第42週 第43週 第44週 第45週 第46週 第47週 第48週 第49週 第50週 第51週 第52週 第1週 第2週 第3週 第4週 第5週 第6週 第7週 第8週 第9週 第10週 第11週 第12週 第13週 第14週 第15週 第16週 第17週 第18週 第19週 第20週 第21週 第22週 第23週 第24週 第25週 第26週 第27週 第28週 第29週 第30週 第31週 第32週 第33週 第34週 第35週 第36週 第37週 第38週 第39週 第40週 第41週 第42週 第43週 第44週 第45週 第46週 第47週 第48週 第49週 第50週 第51週 第52週 第1週 第2週 第3週 第4週 第5週 第6週

人
1800

人口10万対新規陽性者数の週別推移（特別区）

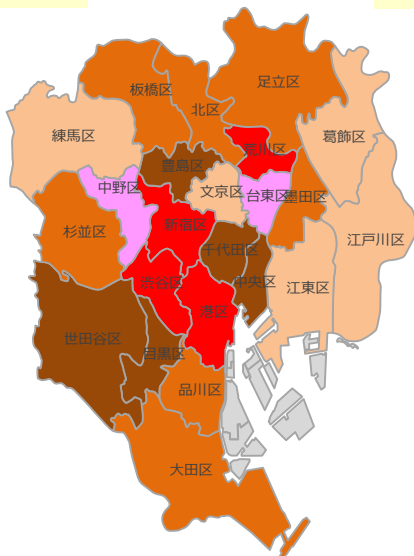


区別人口10万対の新規陽性者数地図 第53週～2022/6週(12/27～2/13)

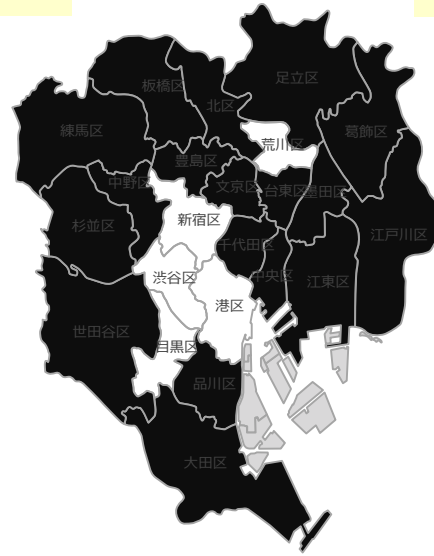
第53週



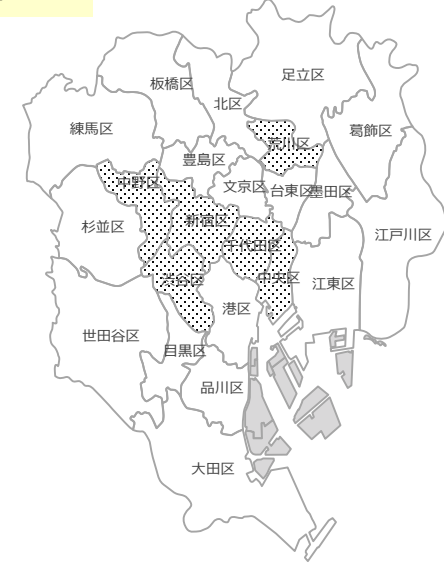
第1週



第2週

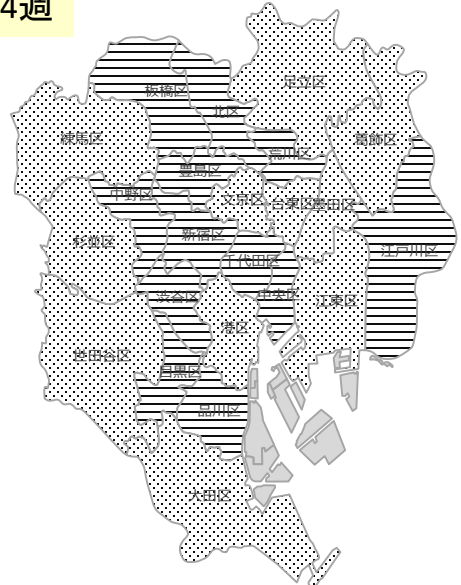


第3週



- ~9.9人
- 10.0~19.9人
- 20.0~29.9人
- 30.0~39.9人
- 40.0~49.9人
- 50.0~59.9人
- 60.0~79.9人
- 80.0~99.9人
- 100~199.9人
- 200~499.9人
- 500~799.9人
- 800~1444.9人
- 1500人以上

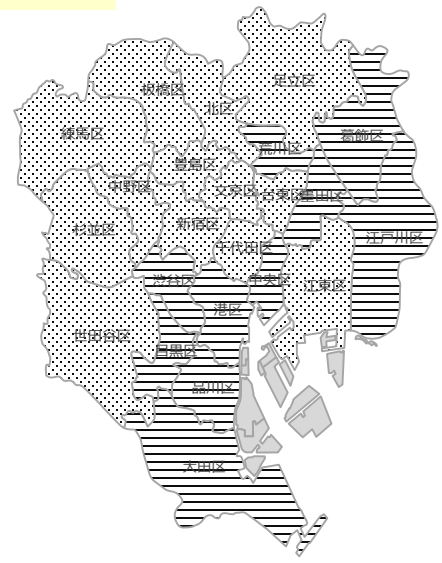
第4週



第5週



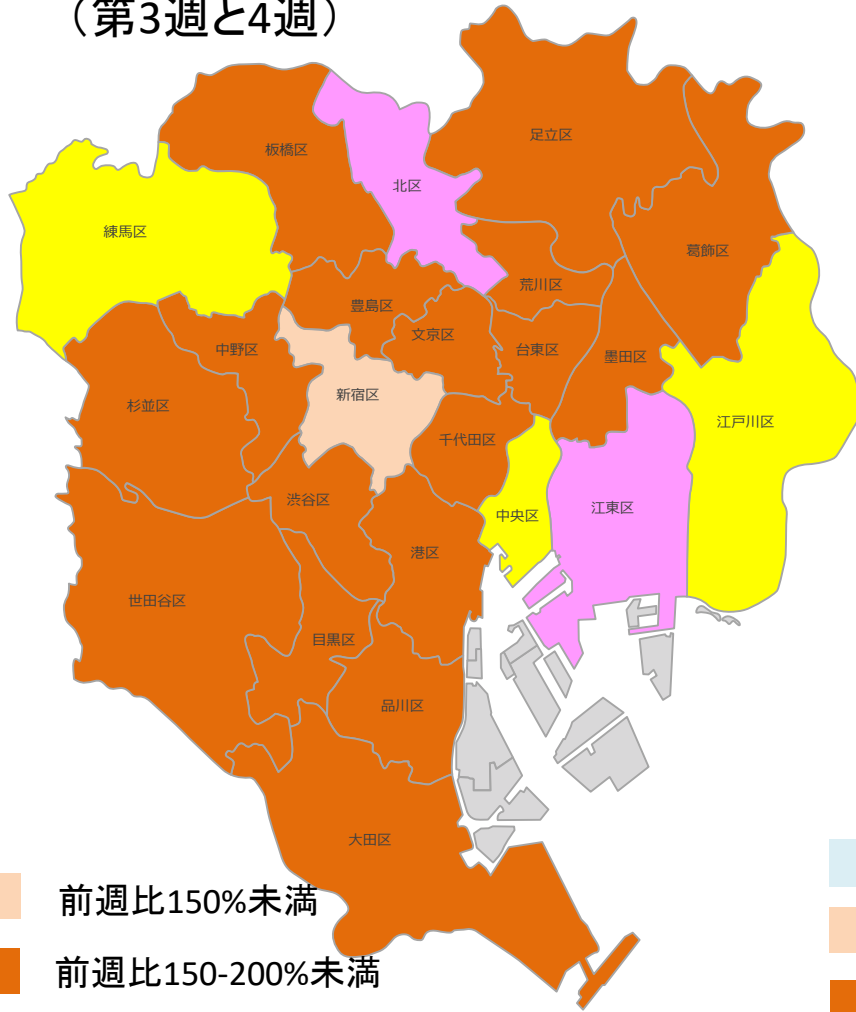
第6週



2021年3月の東京都推計人口をもとに算出(東京都総務局統計部)

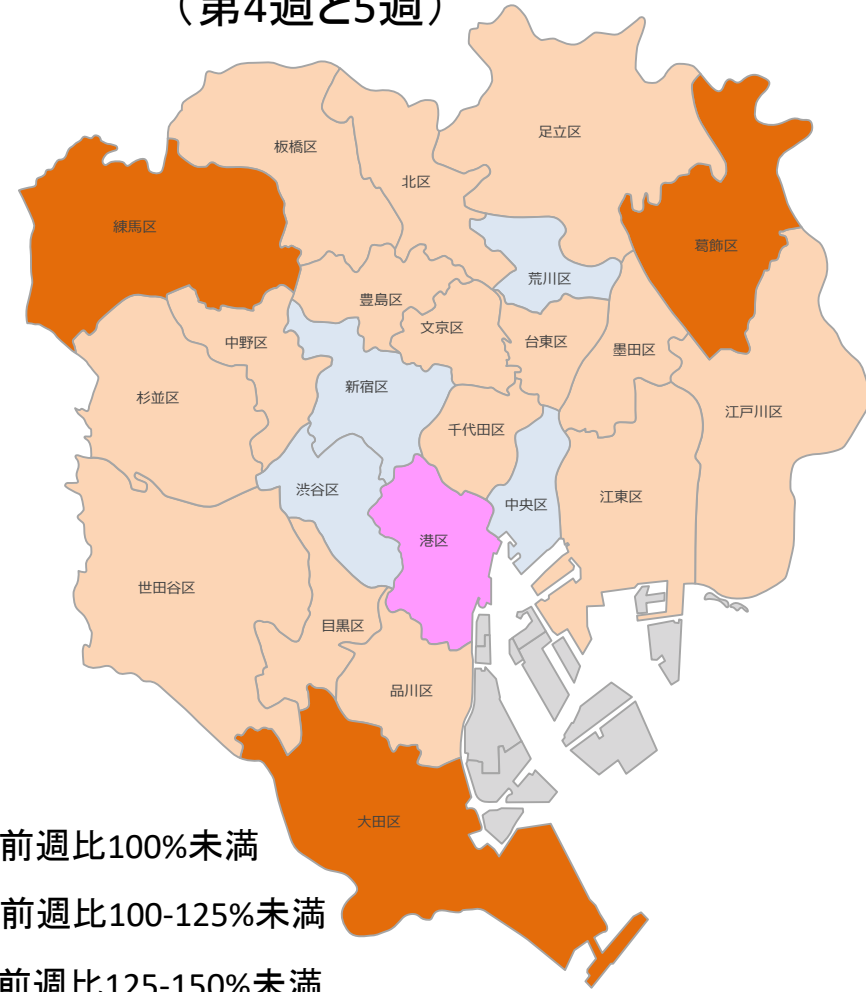
区別人口10万対の新規陽性者数の前週比

(第3週と4週)



- 前週比150%未満
- 前週比150-200%未満
- 前週比200-250%未満
- 前週比250%以上

(第4週と5週)



- 前週比100%未満
- 前週比100-125%未満
- 前週比125-150%未満
- 前週比150-200%未満
- 18 前週比200%以上

東京都クラスター発生報告状況 2021年2月～2022年2月5日

月別クラスター報告数（東京都）

件数

80

60

40

20

0

2021年1月

2月

3月

4月

5月

6月

7月

8月

9月

10月

11月

12月

2022年1,2月

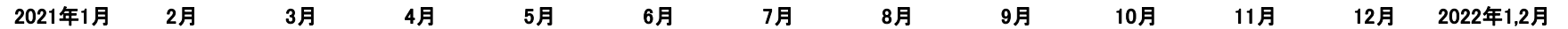
■ 学校・教育施設
■ 医療機関

■ 児童福祉施設
■ 飲食店

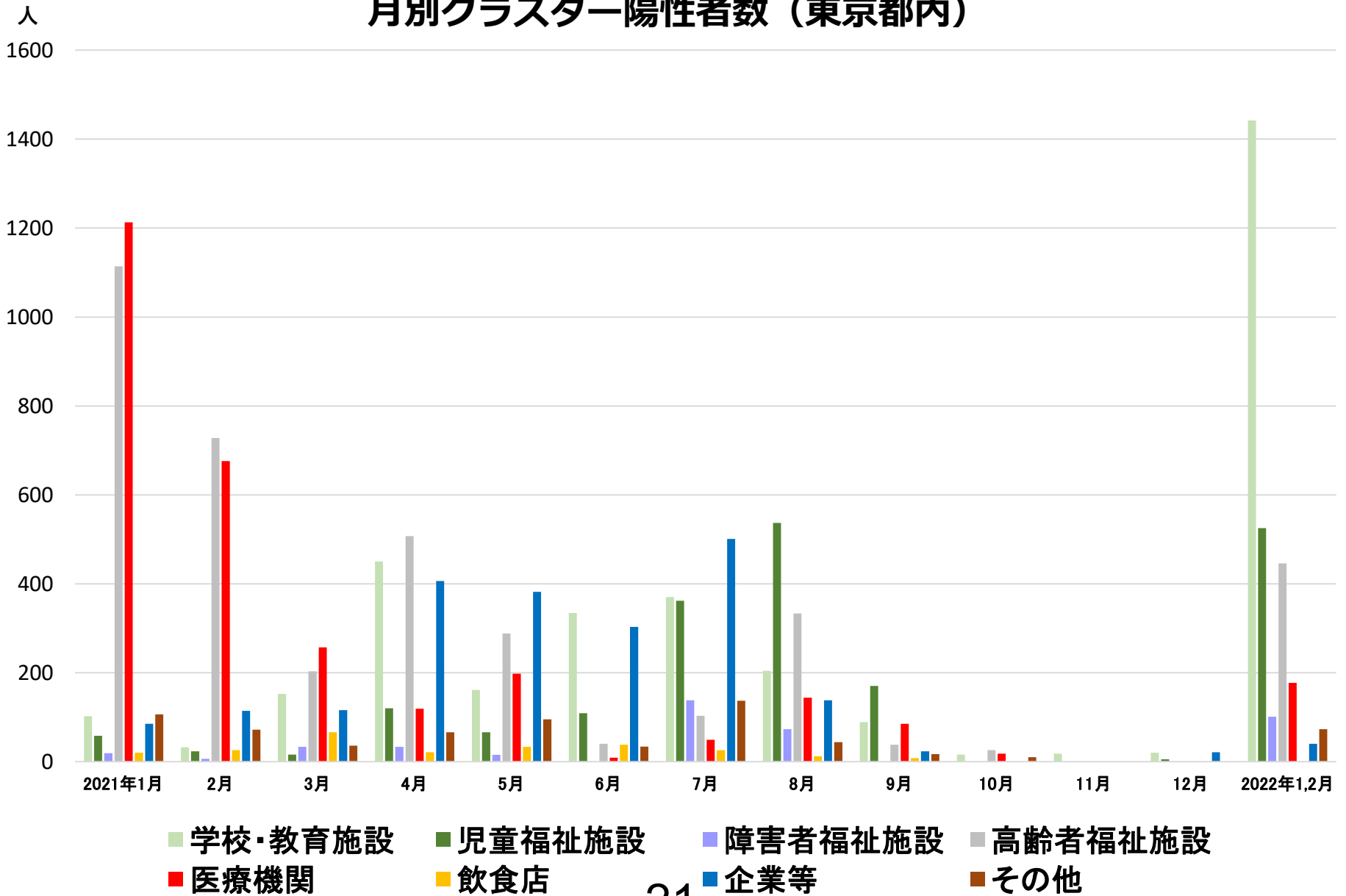
20

■ 障害者福祉施設
■ 企業等

■ 高齢者福祉施設
■ その他



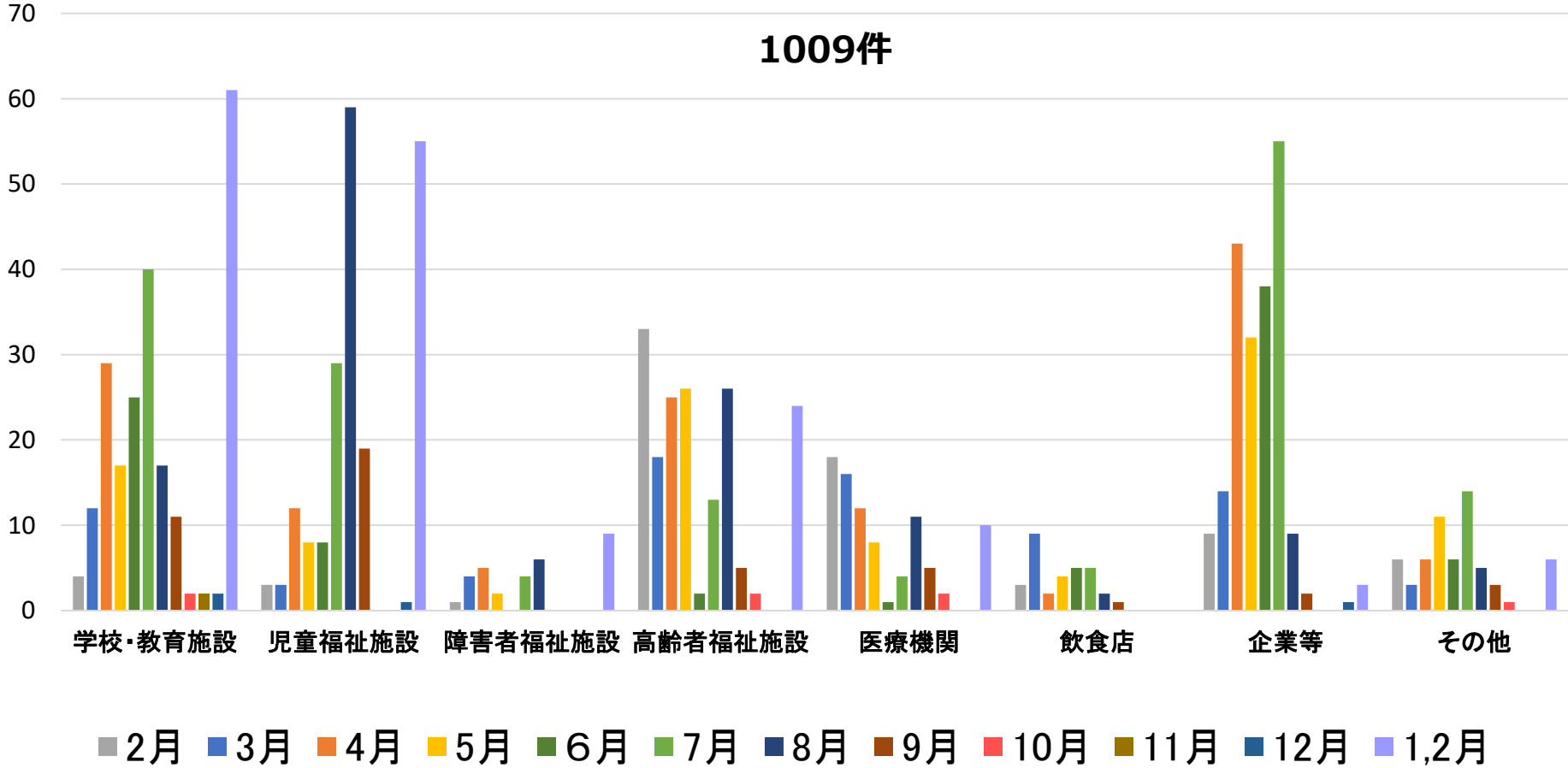
月別クラスター陽性者数（東京都内）



件数

施設分類別東京都内クラスター報告数（2021年2月～2022年2月5日）

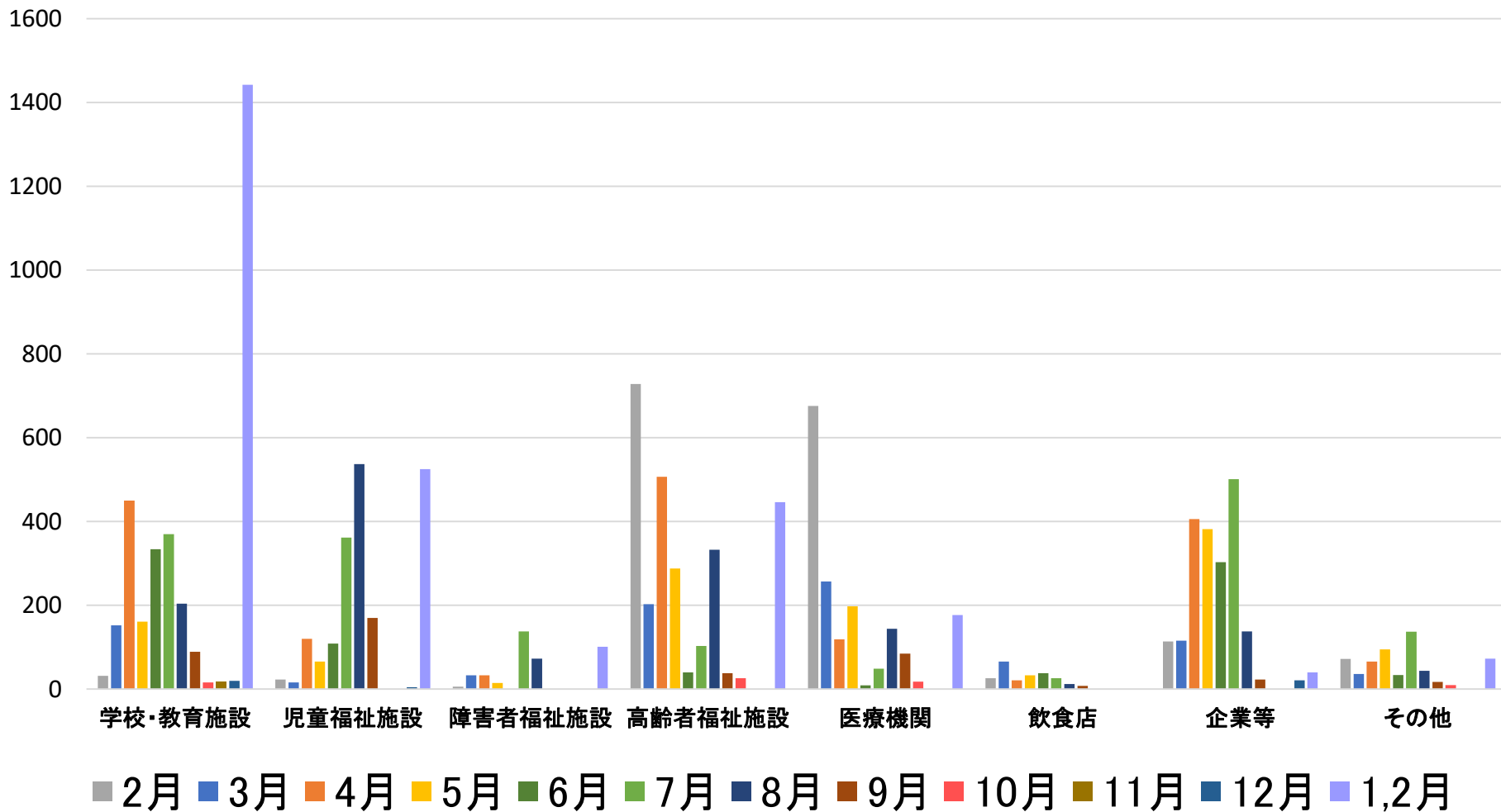
1009件



施設分類別東京都内クラスター新規陽性者数（2021年2月～2022年2月5日）

人

12922人



流行期別クラスター1件あたりの新規陽性者数（東京都）

人

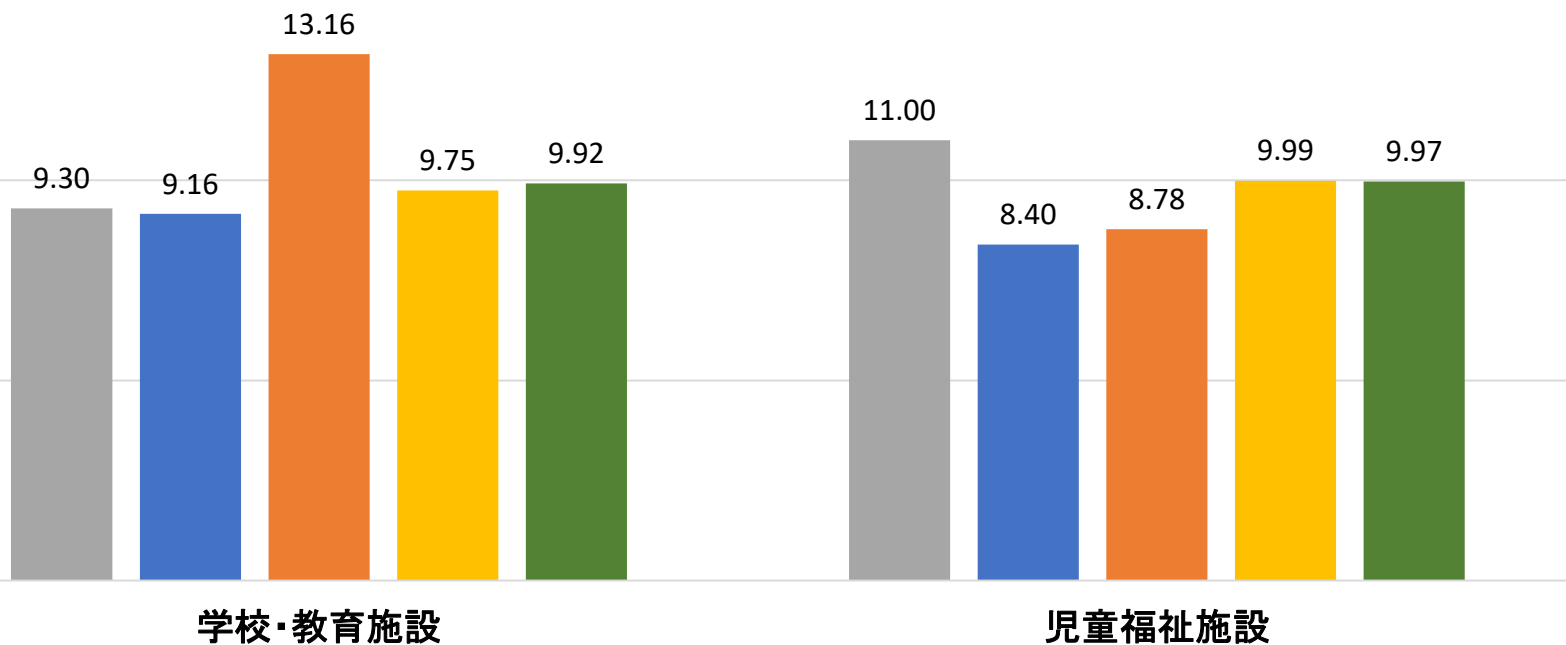
20

15

10

5

0



■ 第2波：2020年7月～9月

■ 第4波：2021年3月～5月

■ 第6波：2022年1月

■ 第3波：2020年12月～2021年2月

■ 第5波：2021年7月～9月

月別クラスター1件あたりの新規陽性者数（東京都）

人

40

30

20

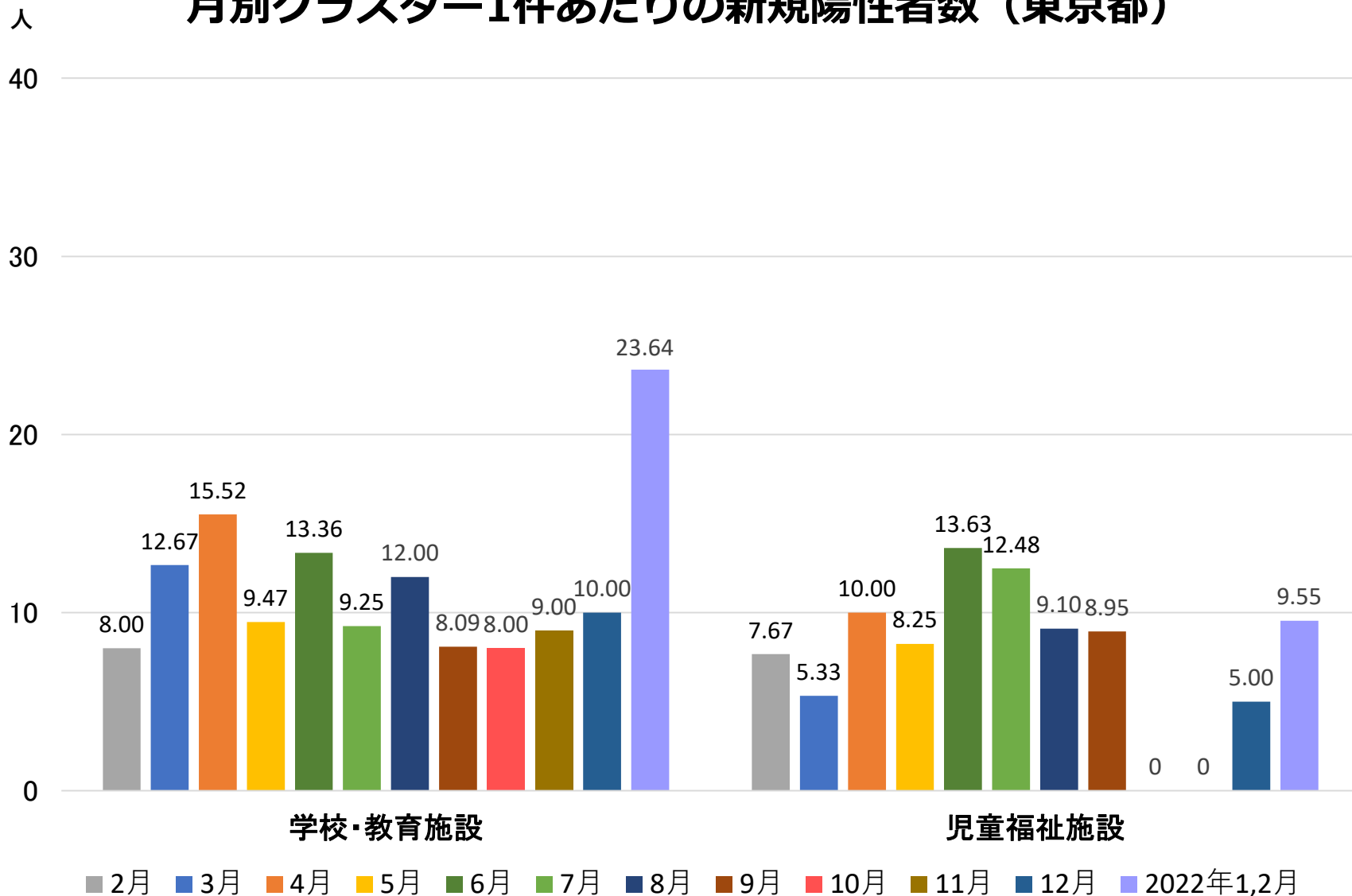
10

0

学校・教育施設

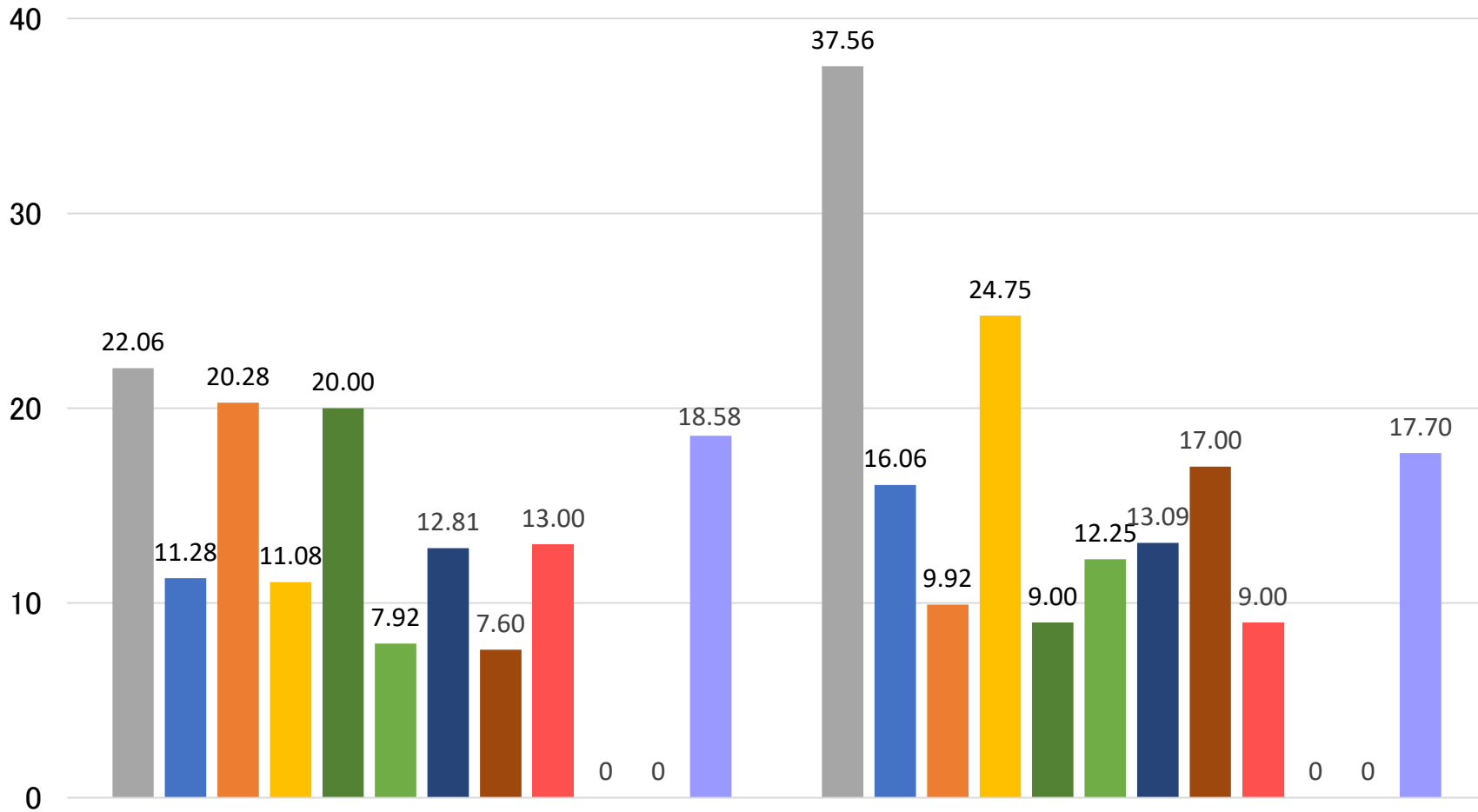
児童福祉施設

■ 2月 ■ 3月 ■ 4月 ■ 5月 ■ 6月 ■ 7月 ■ 8月 ■ 9月 ■ 10月 ■ 11月 ■ 12月 ■ 2022年1,2月



月別クラスター1件あたりの新規陽性者数（東京都）

人



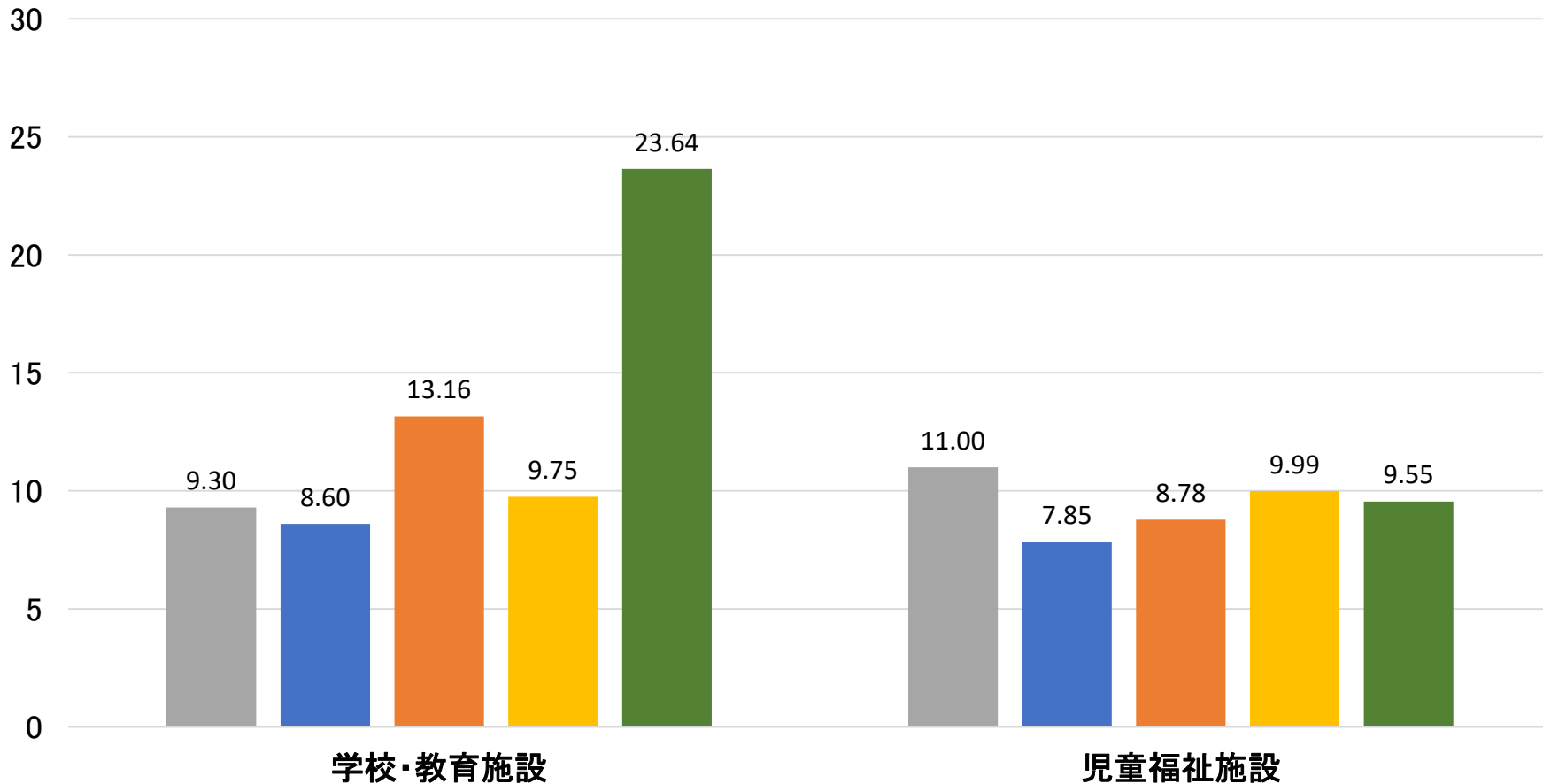
高齢者福祉施設

医療機関

■ 2月 ■ 3月 ■ 4月 ■ 5月 ■ 6月 ■ 7月 ■ 8月 ■ 9月 ■ 10月 ■ 11月 ■ 12月 ■ 2022年1,2月

流行期別クラスター1件あたりの新規陽性者数（東京都）

人



■ 第2波：2020年7月～9月

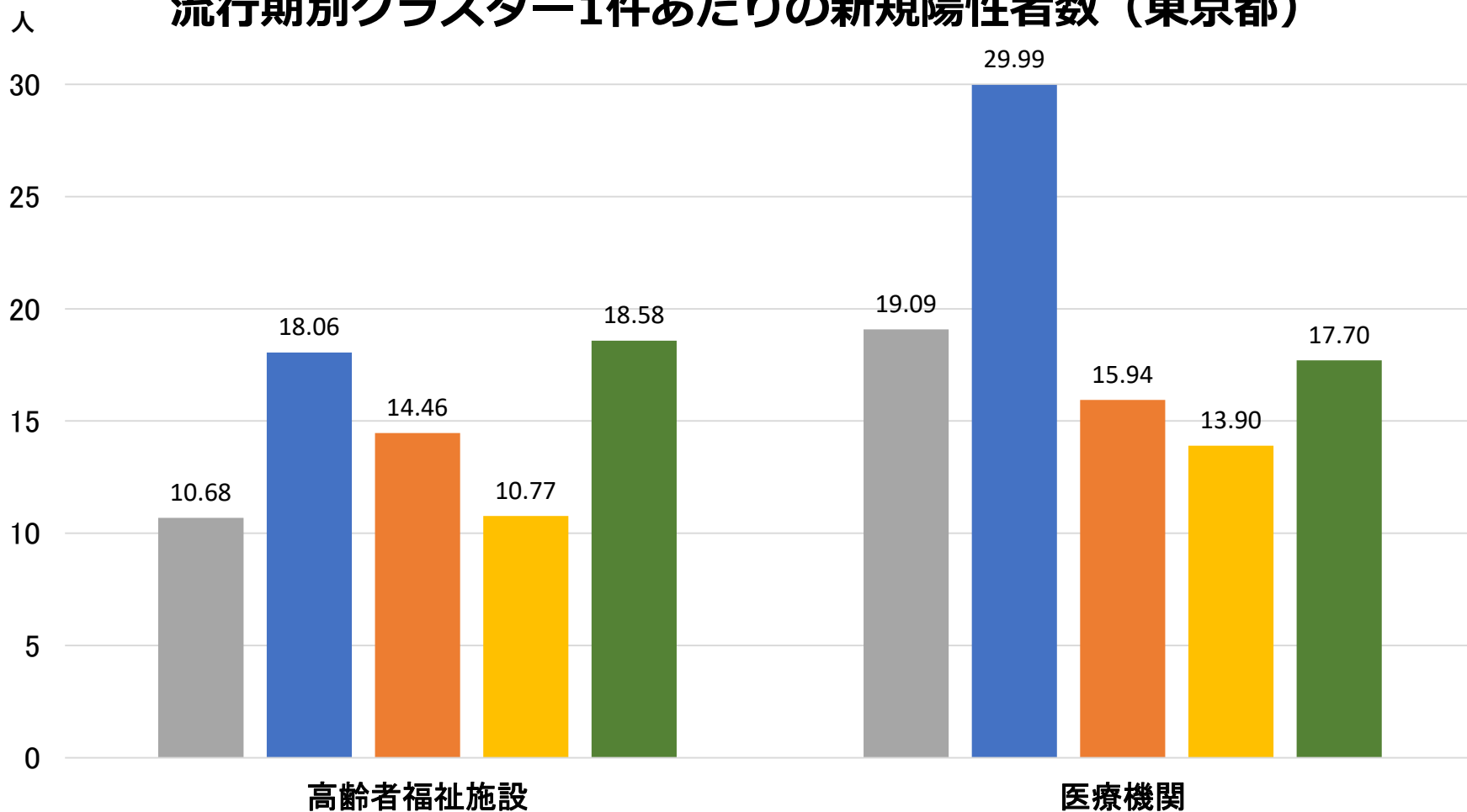
■ 第4波：2021年3月～5月

■ 第6波：2022年1～2月

■ 第3波：2020年12月～2021年2月

■ 第5波：2021年7月～9月

流行期別クラスター1件あたりの新規陽性者数（東京都）



- 第2波：2020年7月～9月
- 第4波：2021年3月～5月
- 第6波：2022年1～2月

- 第3波：2020年12月～2021年2月
- 第5波：2021年7月～9月

東京都内の高齢者クラスターにおける 発生日と追加接種日の比較

No	施設種別	発生日等	追加接種開始日	陽性（利用者）	陽性（職員）	陽性者計
1	デイサービス	1月7日	予定なし	3	2	5
2	グループホーム	1月7日	2月8日	7	1	8
3	有料老人ホーム	1月12日	未	6	4	10
4	介護老人保健施設	1月14日	2月15日	4	6	10
5	特別養護老人ホーム	1月18日	1月17日	35	13	48
6	デイサービス	1月19日	予定なし	6	3	9
7	介護老人保健施設	1月21日	未	30	7	37
8	特別養護老人ホーム	1月22日	未	30	11	41
9	認知症対応グループホーム	1月23日	未	5	4	9
10	特別養護老人ホーム	1月24日	2月9日	23	21	44
11	特別養護老人ホーム	1月25日	2月17日	15	14	29
12	有料老人ホーム	1月27日	未（3月予定）	6	1	7
13	有料老人ホーム	1月27日	2月3日	23	25	48
14	有料老人ホーム	1月28日	未	9	3	12
15	介護老人保健施設	2月1日	2月21日	72	7	79
16	有料老人ホーム	2月4日	2月3日	6	0	6

2例を除く14の施設のクラスターは追加接種予定日以前に発生した。